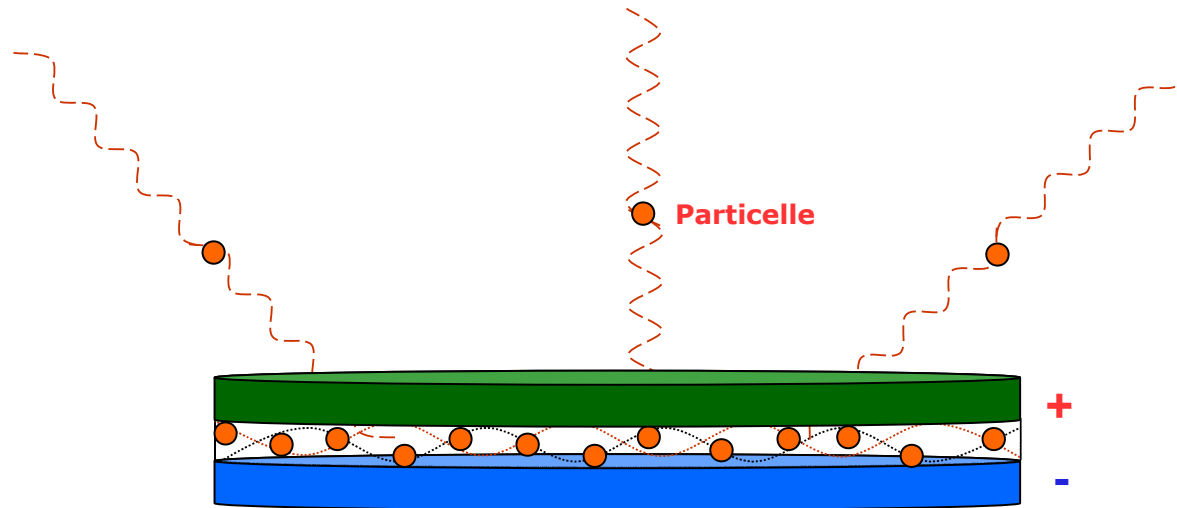


Intuizione + idea + sperimentazione = una grande scoperta il "Bottone Cosmico"



Cos'è il "Bottone Cosmico"?

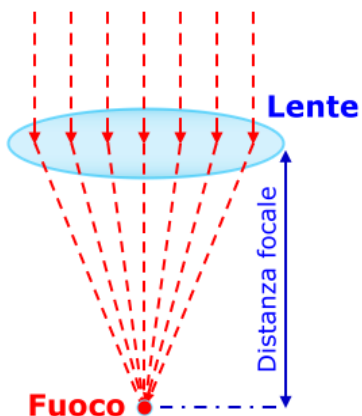
Il "Bottone Cosmico" è come una lente, una lente che focalizza delle particelle cariche provenienti dallo spazio che ci circonda e le trasforma in corrente elettrica.

Chiaramente è solo l'inizio, ma vedo già che quando avremo inserito questo bottone di circa 20mm. nel cellulare non avremo più bisogno di ricaricarlo... fantastico.

Free energy "Omaggio a Nikola Tesla"



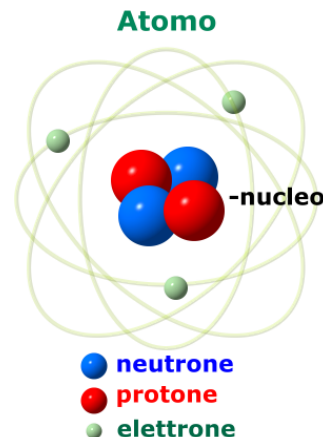
I Raggi Cosmici sono particelle e nuclei atomici di alta energia che, muovendosi quasi alla velocità della luce, colpiscono la terra da ogni direzione. Come dice il nome stesso, provengono dal Cosmo, cioè dallo spazio che ci circonda.



Una lente è un elemento ottico che ha la proprietà di concentrare i raggi di luce. (La luce è un flusso di particelle ondulatorio..., e qui mi fermo).

Un fascio di raggi paralleli all'asse che attraversa la lente viene "focalizzato" solo su un punto dell'asse a una certa distanza (distanza focale).

Quindi la lente nello spazio se non focalizzata non ha valore.



L'atomo è formato da due tipi di particelle: protoni e neutroni. I protoni hanno una carica elettrica positiva con la quale attraggono intorno al nucleo gli elettroni, che hanno invece una carica negativa, mentre i neutroni non hanno carica. Gli elettroni, che ruotano attorno al nucleo, sono numericamente uguali ai protoni, ma hanno una massa molto piccola.